

RENAULT ESPACE IV 3.5 V6 INITALE (2006)



3D Model : Skybh

Textures : Skybh

Ini : Skybh/Cosmo°

Scripts : Skybh/Cosmo° and Stereo

Sounds : FSR (Golf IV R32)

Tools used : 3dsmax, Zmodeler (1.07b and 2.24), adobe photoshop CS5

General information :

Engine

Displacement 3498cm³

Max power 245ch @6000rpm

Max torque 330Nm @ 3600rpm

Body

Curb weight 1770kg/1890kg(with panoramic)

Cx 0,35

Frontal area 2,81m²

Gearbox

Automatic 5 speed gearbox

Top speed 220km/h (137mph)

Sommaire

English	Page 4
Français	Page 10
Colors	Page 16
Interiors	Page 22
Rims	Page 24
Roofs	Page 26

English

Renault Espace 3.5 V6 for Racer, CG version.

It's recommended to use RC5+ version to have ESP and automatic handbrake working well.

In earlier versions you will see error message in console, otherwise car will run ok.

Each time you run de car, enter "reload scripts" in the console

Working wipers

List of aviable scripts :

- ESP (see page 5)
- Automatic handbrake (see page 5)
- Panoramic (see page 6)
- Cruise control/speed limiter (see page 6)

- Automatic gearbox (see page 7)

ESP :

The script manages both TC and ABS, you can disable the TC by pressing key A (it will show you a message on interior dashboard).

The TC automatically wakes when you reach a speed higher than ~50km/h

Automatic handbrake :

This script allows an automatic handbrake, to use it press spacebar, the script avoids wheel locking.

What does it do?

If the car is parked on an uphill, to start

just engage a gear (when handbrake is locked).

Then throttle, when the car will start, the handbrake will automatically disable

Panoramic :

When you chose the panoramic variant, you can open the roof.

The keys are :

- V to open
- X to close

Cruise control :

The script manages both functions : speedlimiter and cruise control.

It don't work if the speed is lower than 30km/h and max speed is 200km/h

Keys are :

- B to switch between cruise/limiter/off
- J to increase target speed
- K to decrease target speed

For cruise control use, reach a speed near your target speed, then release throttle and enable cruise

If you want to overtake, just press enough the throttle.

For speed limiter use, it is the same way as the cruise use, but to disable it you will have to press the throttle near 100%

Automatic gearbox :

This scripts handle the gearbox, it have 4 modes :

- N for neutral gear
- R for reverse gear

- D for driving mode
- Semi automatic mode

To select N mode, just press N key in any way.

To select Reverse gear, the car must be near stop (less than ~5km/h) and you have to brake, then the gearbox will select Reverse gear if you press R

The car start automaticly with D mode if you change mode, you just have to press Z key to chose between Semi auto and D. In D mode, just throttle how you want, gearbox do the rest (upshift or downshift)

In semi auto mode, you can shift when you want (with Racer's shifting keys) but if the rpm is too low or too high, the gearbox will shift, in inside view, you see

wich gear is actualy running

For variants, please check page 16.

Français

Renault Espace 3.5 V6 pour Racer, CG version.

Il est recommandé d'utiliser Racer 0.9 RC5,(ou plus) pour que l'ESP et le frein de parking automatique fonctionnent correctement.

La voiture fonctionne bien sur les versions antérieures, cependant il y'aura en permanence un message d'erreur dans la console, et l'ASR ne fonctionnera pas. A chaque chargement de la voiture, il faut entrer "reload scripts" dans la console pour un bon fonctionnement.

Essuie-glaces fonctionels

Liste des scripts :

- ESP (voir page 11)
- Frein de parking assisté (voir page 11)

- Toit ouvrant panoramique (voir page 12)
- Regulateur/Limiteur de vitesse (voir page 12)
- Boite automatique (voir page 14)

ESP :

Le script gere l'ABS, l'antipatinage ASR et l'antiderapage ESP.

Pour activer/desactiver l'ASR, il faut appuyer sur la touche A (un message s'affiche sur le tableau de bord en vue interne en cas de desactivation)

L'ASR se reactive automatique lorsque la vitesse du véhicule depasse environ 50km/h

Frein de parking assiste :

Ce script permet d'avoir un frein de

parking assisté, il évite le blocage des roues arrière lorsque l'on actionne le frein à main.

Pour serrer/desserer le frein à main, il faut appuyer sur la barre d'espace

En cas d'arrêt en montée, serrer le frein à main.

Pour redémarrer, il suffit juste d'appuyer sur l'accélérateur, lorsque la voiture démarrera, le frein à main se desserrera automatiquement

Toit ouvrant :

Le toit ouvrant panoramique est géré par les touches :

- V pour ouvrir
- X pour fermer

Regulateur/Limiteur de vitesse:

Le script permet l'utilisation du régulateur ainsi que du limiteur de vitesse.

Il se desactive automatiquement sous 30km/h, et la consigne maximale est 200km/h

Touches :

- B pour choisir entre limiteur/regulateur/off
- J pour augmenter la vitesse de consigne
- K pour diminuer la vitesse de consigne

Pour le regulateur de vitesse, atteignez une vitesse proche de la vitesse de consigne, relacher l'accelerateur et activer le regulateur.

Si vous voulez depasser, acclereler

suffisamment jusqu'à l'incactivation du regulateur

Pour le limiteur, le fonctionnement est similaire, sauf que pour dépasser la vitesse consigne, il faut accélérer presque à fond

Boite automatique :

La boite est composée de 4 modes :

- N pour le point mort
- R pour la marche arriere
- D pour la conduite
- Impulsionel

Pour passer le point mort, pressez la touche N

Pour passer la marche arriere, il faut que la voiture soit à une vitesse inférieure à 5km/h et que vous ayez le pied sur le frein, enfin pressez la touche R

La voiture est automatiquement chargée en mode D.

Vous n'avez plus qu'à conduire en jouant de l'accélérateur, la boîte choisira d'elle-même le moment idéal pour changer de rapport .

Pour passez au mode impulsional ou repassez en D, pressez la touche Z.

En mode impulsional, un témoin s'allume au tableau de bord (vue interne) et vous indique sur quel rapport vous êtes.

Pour changer de rapport, appuyez sur les touches standard de changement de rapport sous Racer.

Pour des raisons de sécurité, la boîte rétrograde automatiquement si le régime moteur devient trop bas, ou passe la vitesse supérieure en cas de sur régime.

Colors (teintier.bat)

Bleu lumière :



Bleu orage :



Bleu crepuscule :



Beige sahara :



Beige angora :



Gris platine :



Gris eclipse :



Marron glace :



Noir nacre :



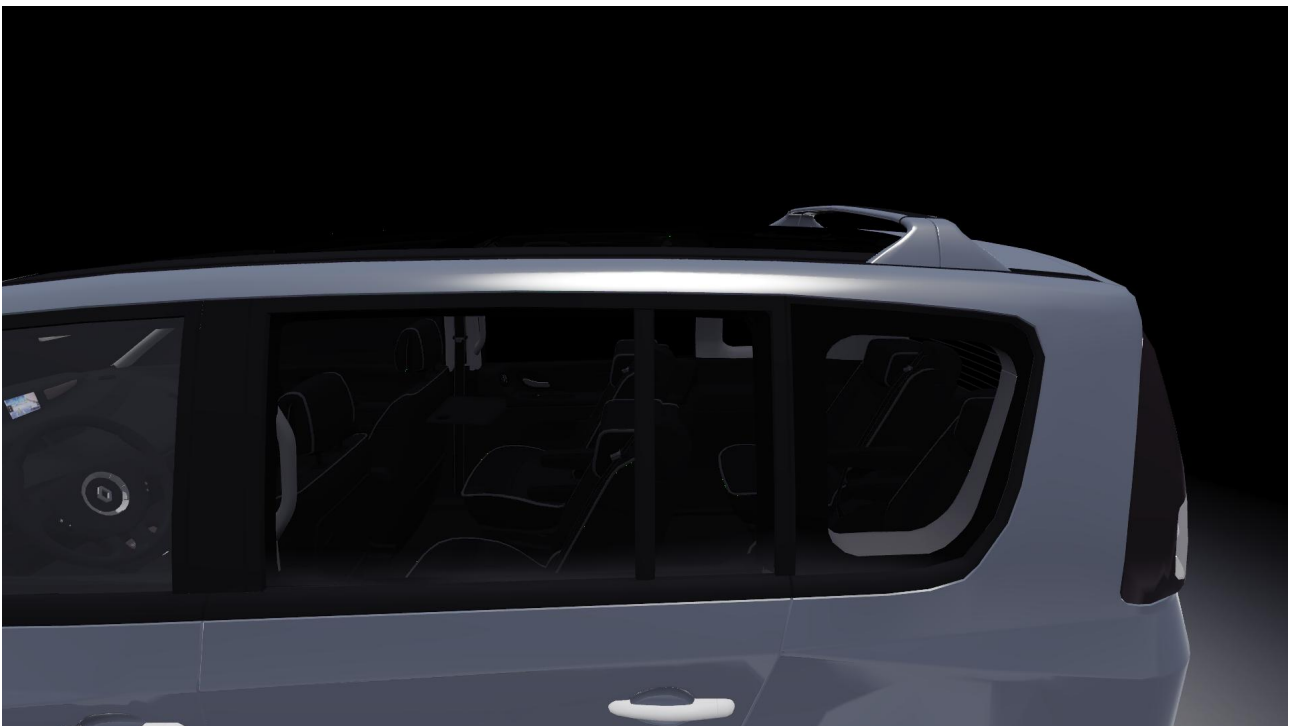
Rouge de feu :



Vert abysse :



Vitres teintées :



Interiors (harmonies.bat)

Carbonne foncé, harmonie grege clair :



Grege clair, harmonie grege clair :



Marron glacé, harmonie grège clair :



Carbonne foncé, harmonie carbone :



Rims (jantes.bat)

Jantes Aida 17"



Jantes Aria 18"



Jantes Pleaides 18"

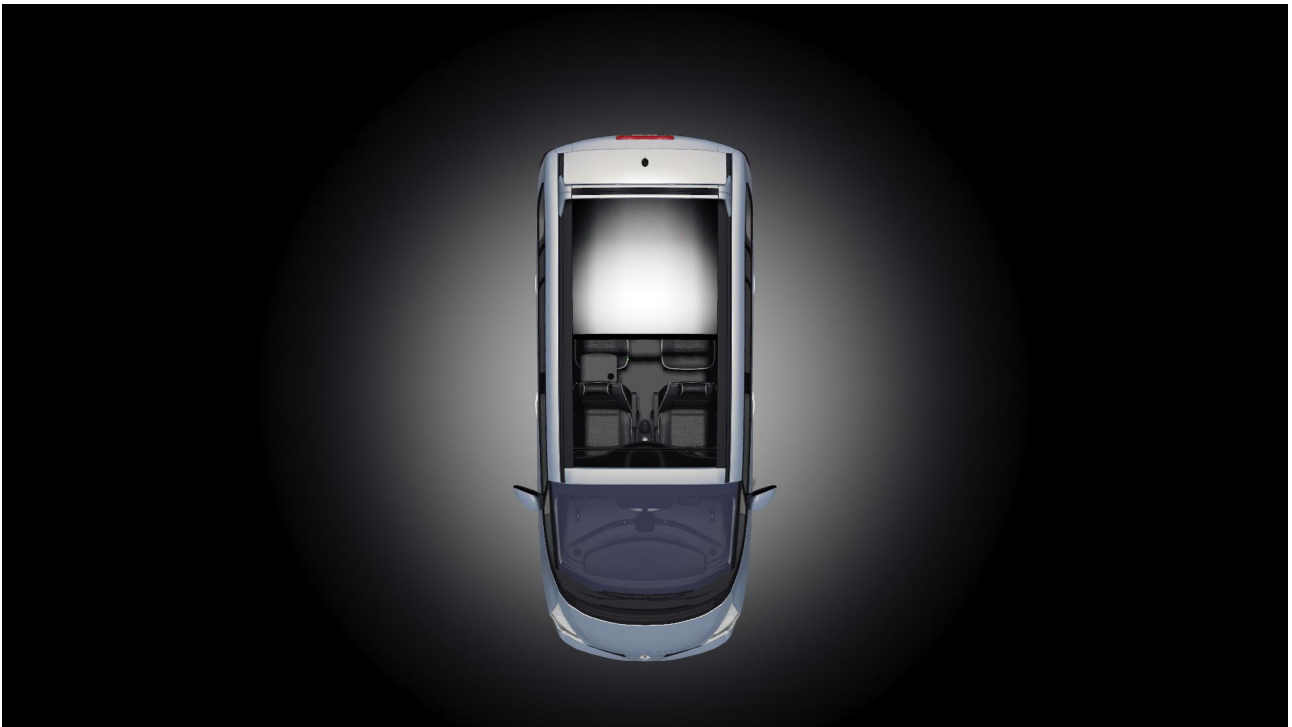


Jantes Epitus 17"



Roofs(toits.bat)

Panoramic :



Standard :



Don't convert this car for other games without my permission !

Don't use any part, or textures of it without my permission !

Don't sell the 3d model !

Brakes caliper from Forza 3

I'm not sure, but i think next relase will be 2013 version with 2.0dCi engine, i'm not sure about no cg version but it should be ok too.

Special thanks to jeeP(inspiration, usefull tips), cosmo° (help for ini), members of passion espace club, Ruud Van Gaal for Racer.

Special thanks to foxboro, very nice tutorial for scratch made tyre texture : <http://www.gta-mania.com/forums/f73/un-pneu-modelisation-et-surtout-texturisation-t6887.html>

Website : <http://skybh.jimdo.com>

Youtube channel : <http://www.youtube.com/user/Skybh0>

French Racer forum : <http://france-racer.actifforum.com/forum>

Thanks for reading ! ;)

Skybh, 2013